



# A BVS e a Gestão e Desenvolvimento de Ambientes Aprendizizes



Silvia de Valentin  
Gerente de Gestão Administrativa  
BIREME/OPAS/OMS, Área GIC da OPAS



## A BVS E A GESTÃO DE AMBIENTES APRENDIZES

COLETIVOS INTELIGENTES O CONHECIMENTO ESTÁ NO COLETIVO

BVS  
BIBLIOTECA VIRTUAL EM SAÚDE A REDE

METODOLOGIA  
EM DESENVOLVIMENTO

DEFINIÇÃO

A IMPORTÂNCIA

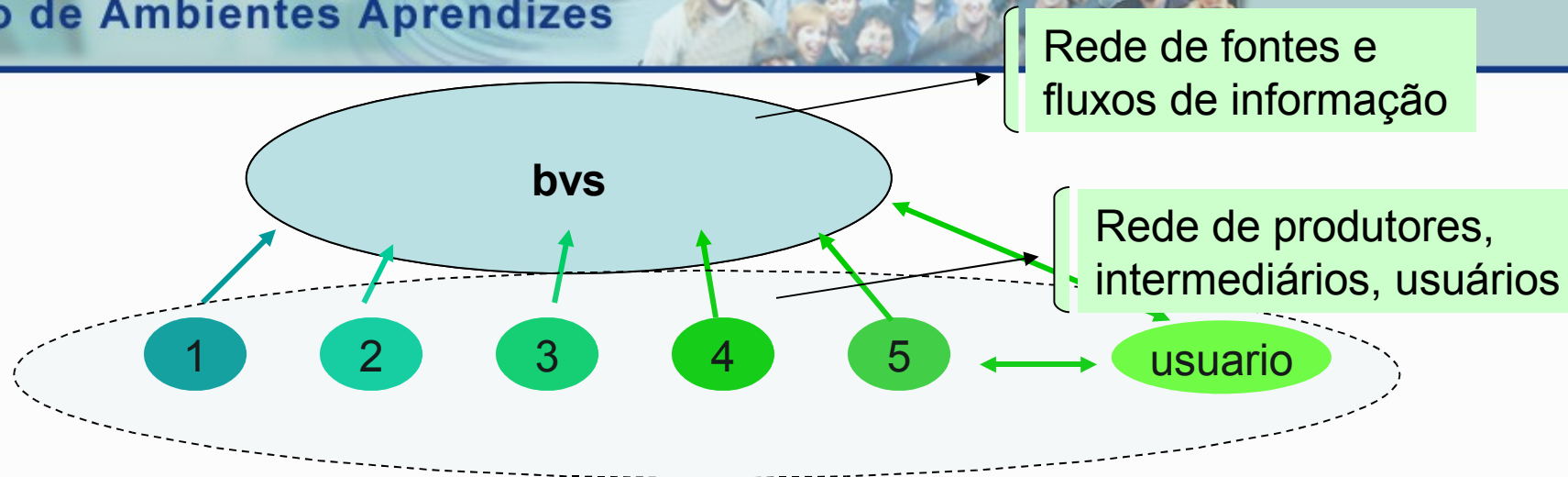
A GESTÃO  
E O DESENVOLVIMENTO

AS LINHAS DE AÇÃO  
NO CONTEXTO DA BVS

BIREME/OPAS/OMS

AMBIENTES  
APRENDIZES

“Todo mundo tem determinado conhecimento  
ninguém sabe tudo, o conhecimento está no coletivo”  
Michel Serres – Filósofo Francês



No modelo da BVS a rede de instituições produtoras, intermediárias e usuárias de informação científica, técnica e factual operam redes de fontes de informação no espaço virtual da BVS. Em 2005 mais de 2000 instituições operam direta ou indiretamente produtos e serviços da BVS

Para promover o acesso equitativo à informação e conhecimento atualizado e desenvolver ambientes aprendizes e informados, a BIREME propõe uma **metodologia baseada em linhas de ação para que organizações, redes, sistemas, unidades, ambientes e contextos passem a ser plenamente informados, operando seus fluxos locais de informação integrados à rede de fontes e fluxos de informação da BVS**



## O que são Ambientes Aprendizizes e Informados?

ambientes aprendizizes envolvem e estruturam o funcionamento de comunidades, nas quais as **ações individuais e coletivas são baseadas em informação e conhecimento atualizados**. As comunidades podem ser permanentes ou temporárias, englobar parte ou todos os membros de uma rede ou dos funcionários de uma mesma organização

o dia a dia das comunidades compreende **a comunicação (intercâmbio de informação) entre os seus membros e o meio ambiente**. Nesse intercâmbio há uma mudança contínua no meio ambiente e nos indivíduos.

os ambientes aprendizizes devem ser **orientados a maximizar as inovações e decisões com base no compartilhamento de informação e conhecimento** por meio do acesso às redes de fontes de informação registradas.



## Ambientes Aprendizizes

as comunidades aprendizizes se caracterizam por **desenvolver e operar fluxos de informação de modo organizado e sustentável, privilegiando ambientes saudáveis com vistas ao melhoramento da qualidade de vida pessoal e profissional dos seus membros** e do aumento do capital social da comunidade

a BVS contribui ao desenvolvimento de ambientes aprendizizes com um espaço de gestão e operação de fontes, fluxos de informação e de interação. Por um lado, **coleta, organiza e indexa fontes de informação digitais e, por outro, promove serviços de publicação e interação entre os membros das comunidades aprendizizes**



## Para que Ambientes Aprendizizes e Informados?

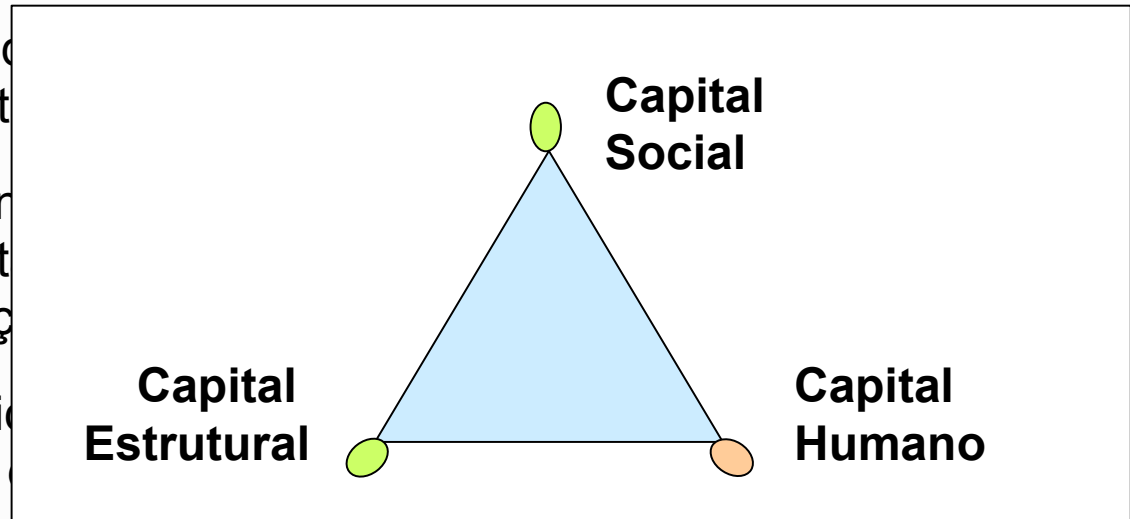
Liberar em cada ser humano todo o seu potencial profissional

Capacitar (empoderar) todo profissional com pleno acesso à informação e conhecimento atualizado relacionado direta e indiretamente à sua função

Contextualizar o trabalho e as funções, objetivos e resultados

Preservar, explorar, desenvolver e disseminar a informação que documenta o conhecimento acumulado pela organização

Maximizar a eficiência, eficácia e o comportamento ético das organizações e do ambiente





## O que é a gestão e desenvolvimento de Ambientes Aprendizizes e Informados?

**Promover e produzir formalmente** a condições de infra-estrutura, meios, tecnologias, ações e eventos orientadas a criar, fortalecer, desenvolver e avaliar as características de ambiente aprendiz e informado

Fortalecer o trabalho em equipe e em rede (internas e externas)

Promover e fortalecer a ação em coletivos inteligentes  
[incluindo a biblioteca como memória externa do ser humano]

Capacitar os indivíduos e as comunidades como produtores (autores, publicadores), intermediários e usuários de fontes e fluxos de informação

Definir, publicar e aprimorar continuamente política(s) formais de gestão de informação e conhecimento



## Metodologia da BIREME para a gestão e desenvolvimento de Ambientes Aprendizizes e Informados no contexto da BVS

A metodologia está baseada em um **conjunto de linhas de ações que devem ser adaptadas e enriquecidas com as condições locais de cada organização e ambiente em que será implantada**. Cada nova implantação enriquece a metodologia e contribui ao desenvolvimento de uma rede de ambientes aprendizizes que interagem por meio do espaço da BVS

A função da metodologia é expressada na metáfora do encontro de um pequeno objeto com uma superfície de água e cujas ondas se movem e misturam ao oceano





## Linhas de ação para a gestão e desenvolvimento de Ambientes Aprendizizes e Informados no contexto da BVS

ambiente humanizado, que estimule a confiança mútua e a apropriação da história, cultura e missão da organização

operação *on-line* das fontes de informação de natureza científica, técnica e factual

comunicação, comunidades virtuais e comunidades de práticas

operação em rede dos projetos e dos processos identificados, formalizados e sempre que possível com automação em rede

programa de desenvolvimento de recursos humanos, como prioridade aos processos de aprendizagem em rede, e orientado a aumentar a capacidade de ação dos funcionários



## **ambiente humanizado, que estimule a confiança mútua e a apropriação da história, missão e cultura da organização**

Atividade mensal de comemoração e confraternização dos aniversariantes do mês, com destaques durante o mês para a individualidade de cada um.

Eventos comemorativos do aniversário da instituição

Promoção de campanhas sociais

Atividades de lazer e confraternização de final de ano

Conjunto definido dos componentes visuais e comunicacionais que caracterizam a instituição, como logo, frases, imagens etc disponíveis para que os funcionários incorporem em suas comunicações

Salas de reuniões abertas que estimulem o intercâmbio organizado de informação

Mural na entrada da instituição documentando a sua missão e história





## operação *on-line* das fontes de informação de natureza científica, técnica e factual

operação pública compatível e integrada com as redes BVS, SciELO e ScienTI, e conseqüentemente *com os repositórios* que seguem os protocolos *Open Archives Initiative (OAI)*

operação restrita para os documentos que são de acesso limitado à organização, que tem restrição de direito de propriedade ou de acesso ou que necessitam de controle de qualidade

as pesquisas por informação poderão assim ser feitas no domínio local de fontes de informação e estender-se pela rede da BVS e vice-versa (considerando os direitos de acesso)



## comunicação, comunidades virtuais e comunidades de práticas

O desenvolvimento de **comunidades virtuais**, no âmbito da **BVS**, como **espaço para interação, promoção de discussão e compartilhamento de informação relevante sobre temas específicos para grupos**, avançou de forma consistente no primeiro semestre de 2005.

Um dos principais objetivos das comunidades virtuais é o **fortalecimento da BVS como modelo de cooperação técnica baseado em gestão de informação e conhecimento científico-técnico, por meio da comunicação** efetiva e periódica de seus usuários.

Estão estabelecidas 30 Comunidades Virtuais cujo processo se caracteriza por aprendizagem e aprimoramento das tecnologias e metodologias.

Em 2-3 anos estima-se que haverão cerca de 200 Comunidades Virtuais operando nos sistemas de saúde da América Latina e Caribe, no contexto da BVS.



## comunicação, comunidades virtuais e comunidades de práticas



### Destaques PSI

AFI

DIR

GA

GAP

MTI

SCI

Aplausos e vaias

Campanhas

Capacitação

Classificados

Congressos e eventos

História

ICML9

Iniciativas em desenvolvimento

Institucional

Lazer e humor

O que aprendi

Projetos

Saiu na mídia

Viagens e visitas

### • Iniciativas em desenvolver

#### Lançamento da BVS-Lut

#### 15 de setembro

Ocorreu no dia 15 de setembro quinta-feira, o lançamento da Biblioteca Virtual Adolpho Lutz na Livraria Armazém Digital no Rio de Janeiro  
**[SCI]**

### • Institucional

#### Entrega da cesta básica

A entrega da cesta básica des ocorrerá do dia 8 a 22 de sete horário para distribuição é de sexta-feira, das 9 às 19 horas sábados, das 9 às 13 horas  
**[GA]**

### • Aplausos e vaias

#### BIREME é citada na revista

A instituição aparece em um *box* de matéria publicada na edição mais recente da revista semanal  
**[GA]**

### • Capacitação

#### Texto completo de legislação em saúde é tema de capacitação na Colômbia

Advogados, bibliotecários e especialistas participaram de curso a fonte de informação de textos completos em legislação, o LEGISALUD  
**[AFI]**



### • ICML9

#### A 4ª Reunião da BVS no contexto do ICML9

A Reunião BVS4 é o mais importante fórum de intercâmbio presencial da rede cooperativa de instituições produtoras, intermediárias e usuárias de informação científica e técnica na BVS  
**[GA]**



### • ICML9

#### 9º Congresso Mundial de Informação em Saúde e Bibliotecas – Contagem Regressiva!

O Centro Latino-Americano e do Caribe de Informação em Ciências da Saúde - BIREME/OPAS/OMS, o Ministério da Saúde do Brasil e a IFLA - Seção de Informação em Biociências e Saúde celebram o 9º Congresso Mundial de Informação em Saúde e Bibliotecas (ICML9), a realizar-se em conjunto com o 7º Congresso Latino-Americano e do Caribe de Informação em Ciências da Saúde, CRICS7 em pouco mais de duas semanas, entre os dias 19 a 23 de setembro de 2005, em Salvador



OPAS



BIREME • OPAS • OMS

BIREME



# Gestão de Ambientes Aprendizizes



... e dos processos  
... sível com

Comunidade Virtual Acolhimento e Redes de Conversações:

Comunidade Virtual em Salud OPS/OMS

Comunidade Virtual Vigilância Sanitária RIPSA Rede Interagencial de Informações para a Saúde

Comunidade Virtual ABCD

Comunidade Virtual RIPSA Rede Interagencial de Informações para a Saúde

Login

Últimos FAQs Criados

ICML9 | CRICS 7

Comunidade Virtual da Rede Interagencial de Informações para a Saúde

Este é um espaço de trabalho compartilhado dos profissionais que integram as instâncias colegiadas da Rede Interagencial de Informações para a Saúde (RIPSA), criada por ação conjunta do Ministério da Saúde e da Representação da OPAS no Brasil, visando ao aperfeiçoamento de dados básicos, indicadores e análises sobre as condições de saúde e suas tendências no país. Este ambiente virtual favorece a comunicação interna para a formulação de propostas consensuais no âmbito da Rede, bem como a disponibilidade na BVS da documentação técnica produzida.

Registrar-se na Comunidade Virtual

Após registrar-se como membro desta Comunidade, o usuário terá acesso a mais algumas funcionalidades, como participar de Fóruns ("postando"), novos assuntos e participando dos debates) e utilizar os sistemas de Chat, fazer uploads de documentações em Arquivos, e possibilita a troca de Mensagens, podendo, assim, conversar com outros membros da Comunidade e contribuir ativamente para o processo coletivo de crescimento e desenvolvimento baseado em informação e conhecimento que gerará uma visão integrada da saúde.

Participe!

Você encontrou dificuldades no uso das ferramentas?

Sim

Não

View Results (Votos: 0)

Participe, temos um fórum para melhorar cada vez mais

# Gestão de Ambientes Aprendizizes

## comunicação, comunidades virtuais e comunidades de práticas

The image shows a collage of web banners and a login form for the BVS (Biblioteca Virtual em Saúde) website. The banners include:

- Comunidade Virtual Red de Administradores de la OPS**: A banner with the BVS logo and the text "Organización Panamericana de la Salud".
- COMUNIDADE VIRTUAL DE SERVIÇOS COMUNS DO SISTEMA DAS NAÇÕES UNIDAS NO BRASIL**: A banner featuring the United Nations logo and the text "NAÇÕES UNIDAS NO BRASIL".
- Comunidade Virtual Rede**: A banner with the BVS logo and the text "bvs biblioteca virtual em saúde".
- CONED CONSELHO EDITORIAL**: A banner with the text "http://COMUNIDADE VIRTUAL" and "CONED CONSELHO EDITORIAL".
- Comunidade Virtual de Cooperantes da BVS**: A large orange banner with the BVS logo, the text "biblioteca virtual em saúde", and "Comunidade Virtual de Cooperantes da BVS". It also features logos for BIREME, OPAS, and OMS.

The login form on the right side of the page includes:

- Login** (header)
- usuário:** [input field]
- senha:** [input field]
- login** (button)
- Lembre-se de mim**
- [ registro | senha ] (links)

The main content area of the "Comunidade Virtual de Cooperantes da BVS" banner contains the following text:

**Bem Vindo à Comunidade Virtual de Cooperantes da BVS!**

O objetivo da Comunidade Virtual de Cooperantes da BVS - Biblioteca Virtual em Saúde é promover a discussão e compartilhamento de informação relevantes para o crescimento e o fortalecimento da Rede Brasileira de Informação em Ciências da Saúde. Assim, a comunidade se apresenta como fonte de comunicação e informação sobre a BVS e também como espaço de discussão sobre seus conteúdos, características e recursos.

Se você já e cadastrado na Comunidade de Cooperantes da BVS , faça login, se não, clique no link "registro" da área de Login. Depois preencha os campos e aguarde o e-mail de confirmação do seu registro.

At the bottom of the page, there is a footer with the text "biblioteca virtual em saúde", "BIREME • OPAS • OMS", and "Comitê adianta em". A search bar with the text "Ver Resultados" is also visible.





progr  
como



Boletim de Notícias  
**BVS-BIREME**

Sábado, 17 de Setembro de 2005

## BIREME promove desenvolvimento dos seus colaboradores em clima descontraído

A BIREME vem promovendo programas de treinamento e desenvolvimento com o objetivo de contribuir com o fortalecimento das habilidades e competências dos seus profissionais, bem como, de fortalecer-se como Organização Aprendiz. Replicar e adotar estas metodologias inclusive nas ações de Cooperação Técnica e disponibilizá-las aos seus parceiros é também um dos seus principais objetivos.

O primeiro dos sete *workshops* programados para o segundo semestre de 2005 (veja abaixo), *Os Sete Níveis de Mudança*, foi apresentado a três turmas nos dias 12 e 20 de julho e 3 de agosto, na Sala de Cursos, e contou com a presença de colaboradores de várias áreas da BIREME e da Biblioteca Central da Universidade Federal de São Paulo (Unifesp). A série de *workshops* está sendo conduzida por Vera Tindó, consultora especialista no desenvolvimento de Recursos Humanos.

No caso dessa primeira etapa, os colaboradores da instituição desenvolveram habilidades para a realização de mudanças tanto na vida pessoal quanto profissional, com o uso de uma ferramenta desenvolvida por Vera. Ela baseou-se no livro *The 7 levels of change*, escrito por Rolf Smith, diretor da Escola para Inovadores (*School for Innovators*) em Houston, no Texas (EUA).



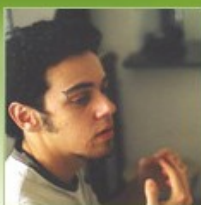
Vera mostra o formulário de auto-avaliação



Vera Tindó e Márcia Barretto



progra  
como  
e orier  
funcio



[↑ minha página >](#)

## Luiz Carlos Caraméz

Analista de Comunic./Marketing  
GA / [Desenho gráfico e interfaces](#)

[download vCard](#)

### INFORMAÇÃO PARA CONTATO

Ramal: 9819

Email institucional: [caraméz@bireme.ops-oms.org](mailto:caraméz@bireme.ops-oms.org)

Email alternativo: [caraméz@gmail.com](mailto:caraméz@gmail.com)

MSN: [lcaraméz@hotmail.com](mailto:lcaraméz@hotmail.com)

ICQ: 73308201

Telefone  
(residencial): 11 3991.6423

Celular: 11 9133.4340

### PERFIL ACADÊMICO

Graduação em Teste (incompleto)

Instituição de  
ensino: teste

### DADOS CURRICULARES

Idiomas: Inglês (básico), Espanhol (intermediário), Português (avançado)

Resumo curricular: teste

Link para CV  
Lattes: <http://www.uol.com.br/>

### EQUIPE

- \* [Julio Cesar Tibério Takayama](#)
- \* [Marina de Sene Pierri](#)

\* [Estrutura Organizacional](#)

### ESTRUTURA ORGANIZACIONAL

- \* [Administração de Fontes de Informação \(AFI\)](#)
- \* [Avaliação e Pesquisa \(GAP\)](#)
- \* [Diretoria \(DIR\)](#)
- \* [Gestão Administrativa \(GA\)](#)
- \* [Metodologias e Tecnologias de Informação \(MTI\)](#)
- \* [Serviços Cooperativos de Informação \(SCI\)](#)



operação em rede dos projetos e dos processos identificados, formalizados e sempre que possível com automação em rede

## Fases do Ciclo de Implantação e Funcionamento de uma Comunidade Virtual

Tuesday, August 30, 2005



| Nº | Fase                                | Responsável                      |
|----|-------------------------------------|----------------------------------|
| 1  | Análise de Viabilidade              | Gerente & Coordenador do Projeto |
| 2  | Definição das Ferramentas Primárias | Gerente & Coordenador do Projeto |
| 3  | Preparação do Protótipo             | Analista de Sistemas             |
| 4  | Utilização da Comunidade Virtual    | Participantes                    |
| 5  | Capacitação dos Responsáveis        | Analista de Sistemas             |
| 6  | Monitoramento da Comunidade Virtual | Supervisor                       |
| 7  | Avaliação e Melhorias               | Gerente                          |

## Domínio de Conhecimento do Portal AA

Aprendizes

Pesquisar

Como pesquisar?

### Fontes de informação

Temas

Comunidades

### ► Destaques

#### ■ **Literatura Científica**

Bases de dados bibliográficas

Artigos de revistas B

Pedidos de fotocópia

#### ■ **Documentos em Te**

Gestão do conheci

Processos e fluxos d

Desenvolvimento so

Sociedade da Inform

#### ■ **Produção de colabo**

Artigos científicos

Dissertações e Teses

Papers apresentados em eventos científicos

#### ■ **Newsletter BVS**

#### ■ **Sites sobre Gestão do Conhecimento**

#### ■ **Diretório de eventos**

#### ■ **Observatório Tecnológico**

#### ■ **Terminologia**

Domínio do Conhecimento na Gestão de Ambientes Aprendiz

Glossários

DeCS - Descritores em ciências da saúde

Fontes Complementares

#### ■ **Apresentações dos Grupos de Trabalho em GIC da BIREME**

#### ■ **Comunicação e Comunidades**

Comunidade virtual da BIREME

IKM Sharing List

## Fontes de Informação

## Comunidades Virtuais

ICML9 | CRICS7 - 9º  
Congresso Mundial de  
Informação em Saúde e

STs de  
ção e  
BIREME

estão do  
parado para

Gestão do Conhecimento na  
BIREME: mais uma etapa  
concluída

Três manhãs de Gestão do  
Conhecimento na BIREME

Serials Review: fascículo  
especial sobre Open Access



## Conclusão

A BVS funciona como meio para **extensão da memória dos indivíduos e dos contextos**. No espaço da BVS se registra, preserva e acessa informação

O desenvolvimento de ambientes aprendizizes e informados nas organizações, redes e sistemas de saúde contam com a BVS como a **instância para interação com a rede de fontes e fluxos de informação**, ou seja, acessando ou publicando registros de informação

A BIREME propõe uma metodologia de gestão e desenvolvimento de ambientes aprendizizes baseada em uma série de linhas de ações **orientadas ao desenvolvimento das competências individuais e fortalecimento coletivo com o apoio da BVS** como meio e espaço de compartilhamento de informação, experiência e conhecimento



A gestão de ambientes aprendizizes e informados tem o objetivo de **desenvolver os indivíduos como produtores, intermediários e usuários de informação**



# A BVS e a Gestão e Desenvolvimento de Ambientes Aprendizizes

**Muito Obrigada!  
Muchas Gracias!  
Thank you very much!**



Silvia de Valentin  
Gerente de Gestão Administrativa  
BIREME/OPAS/OMS, Área GIC da OPAS  
[valentins@bireme.ops-oms.org](mailto:valentins@bireme.ops-oms.org)